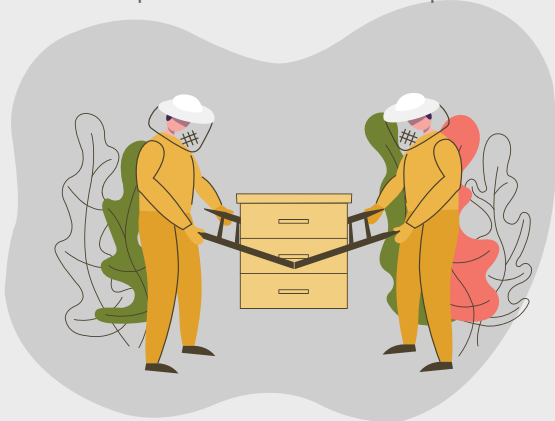


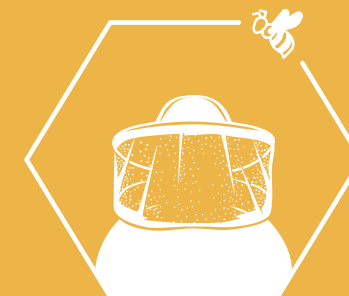
7 Adote procedimentos corretos para movimentação das colmeias, núcleos, quadros e alças

Para movimentar uma colmeia, núcleos ou os seus quadros e alças, adote sempre uma postura correta e utilize utensílios e equipamentos adequados de elevação e movimentação de forma a prevenir lesões musculoesqueléticas.



8 Forme-se e Informe-se

Para prevenir os riscos adquira formação e/ou informação sobre: a utilização correta do fumigador; a correta abordagem a uma colmeia; o comportamento defensivo das abelhas; a correta movimentação de cargas; a identificação da severidade da(s) picada(s) e modo de tratamento entre outros.



Beekeeper
SAFETY

Saber mais em:



8 Dicas

Para Segurança do Apicultor no Âmbito do Trabalho a Realizar no Apiário

Os apicultores estão expostos a vários riscos na execução das distintas práticas a realizar ao nível do apiário. Os riscos mais relevantes em matéria de higiene e segurança no trabalho estão relacionados com picadas de abelhas, problemas de posturas de trabalho e esforços físicos desajustados, utilização inadequadas de utensílios e acidentes associados ao uso do fumigador.

1 Sinalize o seu Apiário

Deve sinalizar o seu apiário de modo a que os caminhanthes, visitantes ou intrusos visualizem facilmente a sua proximidade a um local com grande concentração de abelhas. Assim, evita-se a exposição a potenciais picadas que coloquem em risco a segurança de qualquer indivíduo que passe nas imediações do mesmo.



2 Utilize sempre e de forma correta os EPI's

Use um fato completo (calças + casaca com máscara incorporada e/ou independente e/ou fato de macaco com máscara incorporada e/ou independente) de tamanho adequado e de cor clara. Certifique-se que este é "justo" ao nível dos pulsos e dos tornozelos. A proteção para a cabeça deve estar dotada com rede escura, resistente e de boa visibilidade. Use luvas resistentes (por exemplo, de pele) e calçado de segurança (botas de cano ou sapatos com polainitos).

3 Utilize o Fumigador

O fumigador é um equipamento apícola usado para produzir fumo de forma a acalmar as abelhas e possibilitar o trabalho seguro no apiário. Utilize o fumigador com recargas suficientes para o período de intervenção.



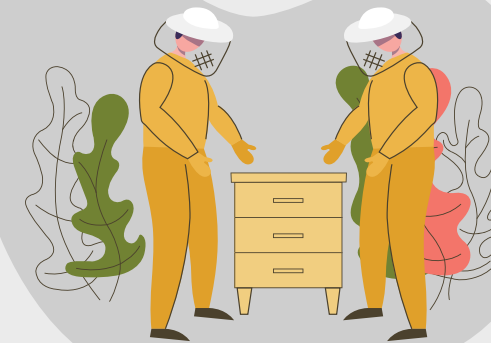
4 Adote procedimentos seguros quando utiliza o Fumigador

Deve cumprir todas as normas de segurança antes de utilizar o fumigador, tais como, as relacionadas com o uso do fogo. Evite trabalhar contra o vento para não inalar o fumo.



5 Evite trabalhar sozinho

A maioria dos apiários encontram-se, instalados em locais isolados e de acesso difícil, o que dificulta a comunicação em caso de acidente ou necessidade de intervenção médica. Assim, evite ir sozinho para o apiário, mas se isso acontecer, leve sempre o telemóvel e avise alguém para onde vai e a que horas pretende chegar a casa.



6 Faça uma abordagem cuidadosa à colmeia

Mantenha a calma e execute movimentos lentos ao abrir e/ou manipular os quadros. Aproxime-se das colmeias pela lateral ou traseira, fora da rota principal dos voos das abelhas. Inspeccione as colmeias em dias ensolarados e quentes.

